

# Environmentální profil společnosti

**JCEE**

**Environmentální profil společnosti JCEE s.r.o.** je určen k informaci pro všechny obchodní partnery, subdodavatele, zaměstnance společnosti a ostatní spolupracující zainteresované strany a veřejnost.

Společnost projevuje trvalý zájem o dosažení a prokázání dobrého environmentálního profilu řízením dopadů svých činností, produktů a služeb na životní prostředí v souladu se svou environmentální politikou a cíli.

Jedním z výchozích materiálů pro stanovení Environmentálního profilu společnosti je registr environmentálních aspektů, které jsou průběžně vyhodnocovány a aktualizovány.

## ČINNOSTI A PŘÍMÉ ENVIRONMENTÁLNÍ ZÁKLADNÍ ASPEKTY

### ČINNOSTI

### PŘÍMÉ ASPEKTY

#### Obrábění

Chod strojů a zařízení

Spotřeba energií

Konzervace, mazání

Možnost úniku nebezpečných látek

Údržba, výměna kapalin

Spotřeba energií, hluk, emise

#### Odpadové hospodářství

Nakládání s nebezpečnými odpady

Možný únik nebezpečných látek

#### Emise

Chod strojů a zařízení

Spotřeba energií

Vytápění

Vznik emisí

#### Sklady

Manipulace s materiálem a nebezp. látkami

Možný únik nebezpečných látek

Provoz mechanizačních prostředků

Hluk

#### Doprava

Plánování jízd

Spotřeba surovin

Údržba

Možný únik nebezpečných látek








# Základní aspekty





# Indikátory profilu

Naše společnost při svých činnostech vyhledává vhodné indikátory pro monitorování a měření environmentálního profilu. Mezi hlavní indikátory patří:

-  Spotřeba energií
-  Spotřeba pohonných hmot
-  Spotřeba materiálů a jejich recyklace
-  Spotřeba vody
-  Množství odpadů
-  Zdroje znečišťování ovzduší
-  Ekologické havárie

## **E – environment (přístup k životnímu prostředí)**

Environmentální aspekt ESG se zaměřuje na to, jak naše společnost a investice ovlivňují životní prostředí (recyklace odpadu, efektivní využívání surovin a materiálů nebo vliv činnosti na biodiverzitu).

## **S – social: (společenský kontext našeho působení)**

Základem chodu naší společnosti jsou spokojení zaměstnanci. Mluvíme tedy o firemní kultuře s přesahem na okolí, se kterým spolupracujeme (dodavatelé, klienti...).

## **G – governance: (pohled na řízení podniku a investic)**

Governance aspekt ESG se zabývá řízením a investicemi v naší společnosti. Řeší například transparentnost a zodpovědnost vedení, etiku a integritu, řízení rizik nebo dodržování právních předpisů.

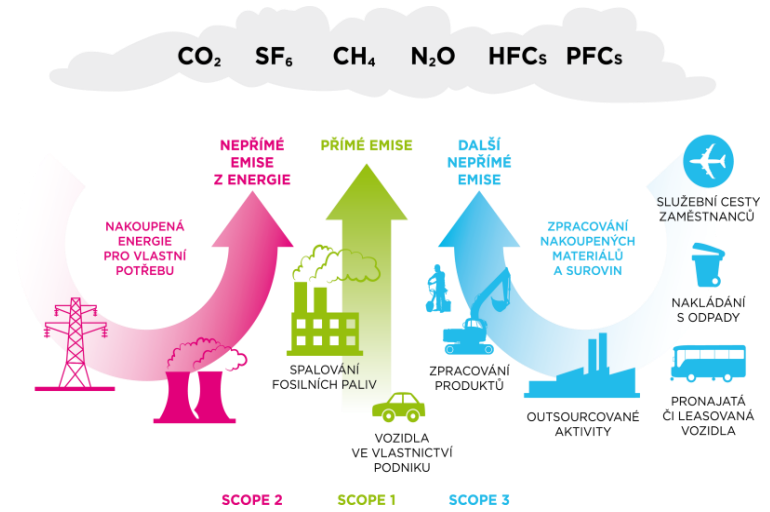
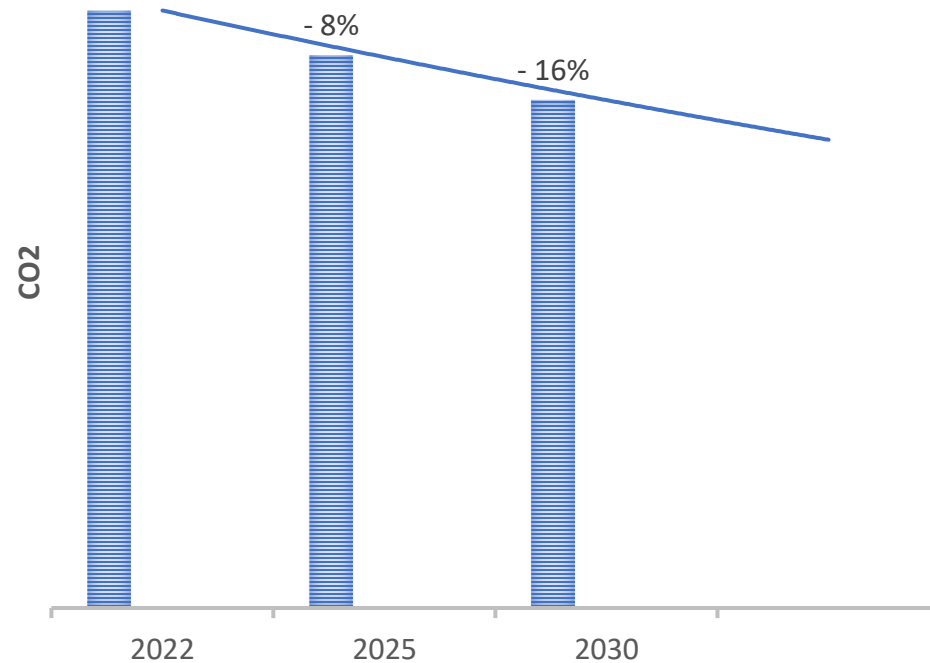
# Environment Social Governance







## OČEKÁVANÁ SNÍŽENÍ CO2






Cílem naší společnosti je minimalizace spotřeby materiálů a surovin na úroveň stanovenou technickými normami a předpisy tak, aby nedocházelo ke zbytečnému plýtvání, včetně energií – zemní plyn, elektrická energie, pohonné hmoty.

Snahou je, aby realizované činnosti byly co nejšetrnější k životnímu prostředí. Pro další snižování zátěží životního prostředí je ve stanovených intervalech a termínech zajišťován servis vozidel s cílem minimalizovat škodlivé emise do ovzduší, omezovat hluk na přijatelnou míru a zamezovat úkapům provozních kapalin, zejména ropných látek. Do procesu snižování produkce škodlivin (emise, odpady) jsou zapojeni všichni zaměstnanci.

Vedení společnosti se plně ztotožňuje se zásadami uvedenými v tomto Environmentálním profilu a zavazuje se, že bude trvale vytvářet podmínky a zajišťovat potřebné zdroje pro jeho trvalé naplňování.



Úspora  
energií